



ELFO  
EXPERIENCE

# ICÁRION

El gran viaje



# Syöte

**PUENTE DE DICIEMBRE**

SALIDAS:  
30 NOVIEMBRE  
& 4 DICIEMBRE 2024

**ISO SYÖTE  
(FINLANDIA)**

5 DÍAS / 4 NOCHES

SALIDA DESDE MADRID,  
BARCELONA Y VALENCIA

# LAPONIA





## ELFO EXPERIENCE

Acompañamiento Mágico durante todo el Programa de **viaje a Laponia con niños**: ¡Conoce a Nuestro Encantador Elfo!

En esta aventura única, no solo explorarás la naturaleza increíble de Laponia, sino que también tendrás la compañía especial de un Elfo encantador que se encargará de la animación y entretenimiento de los más pequeños durante todo el **viaje a Laponia**. La presencia del Elfo añade un toque mágico y emocionante a la experiencia, creando recuerdos inolvidables para toda la familia.

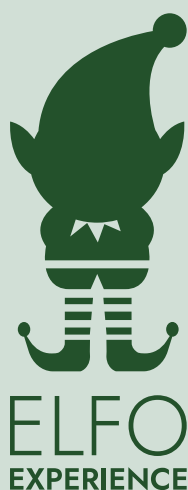
Nuestro querido Elfo no estará presente con el grupo todo el tiempo, pero aparecerá en momentos estratégicos y oportunos para asegurarse de que la diversión y la alegría estén siempre presentes en nuestro **viaje a Laponia**. Podrás disfrutar de su compañía y animación durante algunas actividades, en los aeropuertos y en otros momentos clave del itinerario. ¡Prepárate para la emoción de sorpresas mágicas y la participación del Elfo en momentos inolvidables!

Imagina a los más pequeños emocionados al compartir momentos increíbles durante el viaje con su elfo favorito. La presencia del Elfo agrega un toque de fantasía a cada situación, asegurando sonrisas y risas a lo largo de todo el viaje.

En este viaje no solo se trata de descubrir los secretos de Laponia, sino también de vivir la pura magia que permanecerán en el corazón de los más pequeños y de toda la familia. ¡Disfruta de la animación y el entretenimiento del Elfo, convirtiendo cada instante de este **viaje en familia a Laponia** en una experiencia mágica que perdurará en la memoria de todos!

Al viajar con nosotros, no solo te sumergirás en la atmósfera encantada de Laponia, sino que también disfrutarás de la atención especial de nuestro Elfo, quien añadirá un toque de magia a cada paso del viaje. ¡Asegúrate de tener la cámara lista para capturar esos momentos mágicos y hacer que este viaje sea aún más inolvidable! ¡Ven y únete a la diversión con nuestro Elfo durante esta experiencia única en la vida en Laponia! #Laponiaeslcarion

 FerFrans  
viatges





## Día 1

### CIUDAD DE ORIGEN



### ROVANIEMI



### ISO SYÖTE

A la hora indicada presentación en aeropuerto con la asistencia de nuestro personal para la facturación del vuelo directo con destino a Rovaniemi (Finlandia).

¡Iniciáis aquí vuestro viaje a Laponia!

**Almuerzo** a bordo.

Llegada al aeropuerto de Rovaniemi. Asistencia y **traslado** en dirección a Iso Syöte. Tras dos horas y media de trayecto (aprox.) llegada a este paraíso blanco.

Una vez instalados, **cena** en el restaurante del hotel Iso Syöte.

Alojamiento.





## FerFrans Día 2 viatges

### ISO SYÖTE

### SAFARI EN MOTOS DE NIEVE Y TRINEO DE RENOS

Hemos pasado nuestra primera noche en Laponia.

**Desayuno buffet** en el restaurante del hotel. Los participantes que se alojan en cabañas Kelo o Fjell deben desplazarse caminando hasta el restaurante para el desayuno.

Recogida de la equipación térmica que podremos usar durante nuestra estancia en Laponia (mono térmico, botas, guantes o manoplas y casco para las actividades en moto de nieve).

A continuación, los guías del safari se reunirán con los miembros del grupo en el vestíbulo. Se comprobará que todos los participantes están correctamente equipados con la ropa térmica adecuada y listos para salir al exterior, donde se alinean las motos de nieve. Los guías explican y dan instrucciones de conducción.

Después se arrancan los motores y se sigue al guía en un recorrido en moto de nieve. Se desciende lentamente por pistas curvas a través del bosque nevado bajando desde lo alto de la colina. Se acelera más en los pantanos o lagos helados que son planos. Esto es una verdadera aventura invernal en Laponia. Conducimos hasta una cabaña lapona, en lo más profundo de la naturaleza, en medio del bosque. A las cabañas con esta forma de teepee indio se les conoce en Laponia como "kotas". Cerca de la kota lapona, el pastor de renos nos espera con sus renos y trineos para llevarte a una hermosa excursión en trineo de renos. En la kota, a orillas del lago, arde la hoguera y se prepara el almuerzo.

**Almuerzo** en la kota, alrededor del fuego.

Finalizado el almuerzo y tras disfrutar de una jornada al aire libre en este maravilloso entorno se emprende el regreso en motos de nieve, esta vez colina arriba en dirección al Hotel Iso Syöte.

Tarde libre para disfrutar del spa ártico que es de acceso gratuito para nuestros pasajeros.

**Cena y alojamiento.**



 FerFrans  
viatges  
**Día 3**

## ISO SYÖTE

### PASEO CON RAQUETAS DE NIEVE

Seguimos disfrutando del destino y actividades únicas.

Después de un potente y necesario **desayuno buffet**, emprendemos una nueva aventura, **paseo con raquetas de nieve** por la cima de Iso Syöte.

Tras las explicaciones de nuestro guía sobre cómo usar las raquetas de nieve, daremos comienzo a la actividad. El viaje transcurre a través de la profunda nieve que cubre la colina. Disfruta de las vistas y de las hermosas esculturas de nieve hechas por la naturaleza.

Durante un pequeño descanso el guía os dará una bebida caliente y snack para reponer fuerzas.

Regreso al alojamiento y resto del día libre para descansar y disfrutar a su aire. **Almuerzo libre.**

**Cena y alojamiento.**

Toca reponer energías para el siguiente día.





 FerFrans  
viatges  
**Día 4**

**ISO SYÖTE**

**GRANJA DE HUSKIES**

Seguimos disfrutando del destino y actividades únicas.

Después de un potente y necesario **desayuno buffet**, servido en el restaurante del complejo, iniciaremos una de las actividades que más tiempo perdurarán en nuestra memoria; un paseo en trineo de perros. Para ello nos trasladaremos hasta la **granja de Huskies**, para conocer más en detalle cómo es la vida en Laponia de estos nobles animales. Aunque la mayoría de los perros son de esta raza también se pueden encontrar otras expertas y entrenadas para tirar de los trineos, cosa que hacen con mucho gusto. Podremos nuestras dudas con sus criadores. Llegado el momento y tras recibir los consejos para disfrutar de la experiencia de una manera segura, nos convertiremos en magistrales mushers de un auténtico trineo de perros huskies. Desde luego, conducir un trineo de huskies por los bosques nevados es una de las mejores experiencias que se pueden tener en un viaje a Laponia.

Hoy **almorzaremos** como auténticos samis alrededor del fuego en la granja de perros.

Tras una jornada de nuevas experiencias, regresaremos a nuestro alojamiento donde podremos descansar y disfrutar de una auténtica sauna finlandesa o del spa ártico del hotel.

**Cena y alojamiento.**





 FerFrans  
viatges  
Día 5

ISO SYÖTE



ROVANIEMI  
(ALDEA DE SANTA  
CLAUS)



CIUDAD DE ORIGEN

Último día en tierras laponas.

Tras degustar el **desayuno** buffet en el restaurante, emprenderemos camino a Rovaniemi para visitar el pueblo de Papá Noel en el Círculo Polar Ártico.

La Aldea de Santa Claus es un gran complejo situado a unos 8 km del centro de la villa de Rovaniemi, capital de Laponia, repleto de tiendas de recuerdos y artesanía lapona, restaurantes, algunas atracciones típicas locales como paseos en trineos de renos y la oficina postal de Santa Claus.

Encuentro con Papá Noel, familia por familia de forma privada. Santa Claus entregará un pequeño obsequio a cada niño.

Con esta visita conseguiremos poner el broche final a este viaje de ensueño.

A la hora indicada continuación hacia el aeropuerto, situado a menos de 3km de la Aldea. Trámites de facturación de nuestro vuelo directo con destino a la ciudad de origen.

Durante el vuelo disfrutaremos de una merienda-cena a bordo con bebida incluida.

Llegada y fin del viaje.





# VUELOS

## SEGÚN CIUDAD DE ORIGEN

SALIDA 30 NOVIEMBRE - 4 DICIEMBRE 2024			
ORIGEN	DESTINO	HORA SALIDA	HORA LLEGADA
MADRID	ROVANIEMI	11:00 hrs.	16:45 hrs.
ROVANIEMI	MADRID	15:45 hrs.	19:30 hrs.
BARCELONA	ROVANIEMI	11:00 hrs.	16:50 hrs.
ROVANIEMI	BARCELONA	15:50 hrs.	19:30 hrs.

SALIDA 4 - 8 DICIEMBRE 2024			
ORIGEN	DESTINO	HORA SALIDA	HORA LLEGADA
MADRID	ROVANIEMI	09:00 hrs.	14:45 hrs.
ROVANIEMI	MADRID	15:00 hrs.	18:45 hrs.
BARCELONA	ROVANIEMI	09:00 hrs.	14:50 hrs.
ROVANIEMI	BARCELONA	16:00 hrs.	19:40 hrs.
VALENCIA	ROVANIEMI	11:00 hrs.	17:00 hrs.
ROVANIEMI	VALENCIA	16:00 hrs.	20:00 hrs.







## TARIFAS

PRECIO POR PERSONA EN BASE A OCUPACIÓN

### Salida 30 Noviembre 2024: Desde Madrid y Barcelona

Precio desde 2.430 €

HABITACIONES HOTEL				CABAÑAS DE 1 Y 3 HABITACIONES		
OCUPACIÓN	Standard	Star	Aurora View	Kelo(1hab)	Fjell Top (3 hab)	
			Suite	Cab,40m2	Cab.75m2	
4 personas	n/d	2.610 €	2.975 €	6 personas	n/d	2.455 €
3 personas	n/d	2.620 €	3.035 €	5 personas	n/d	2.495 €
2 personas	2.475 €	2.645 €	3.110 €	4 personas	2.455 €	2.515 €
1 persona	2.695 €	n/d	n/d	3 personas	2.495 €	n/d
Dcto. niños 2-11 años (compartiendo con 2 o más adultos): - 250 €				2 personas	2.520 €	n/d
Dcto. niños 2-11 años (compartiendo con 1 adulto): - 170 €				Dcto. niños 2-11 años (compartiendo con 2 o más adultos): - 230 €		

### Salida 4 Diciembre 2024: Desde Madrid, Barcelona y Valencia

Precio desde 2.550 €

HABITACIONES HOTEL				CABAÑAS DE 1 Y 3 HABITACIONES		
OCUPACIÓN	Standard	Star	Aurora View	Kelo(1hab)	Fjell Top (3 hab)	
			Suite	Cab,40m2	Cab.75m2	
4 personas	n/d	2.735 €	3.095 €	6 personas	n/d	2.580 €
3 personas	n/d	2.745 €	3.160 €	5 personas	n/d	2.615 €
2 personas	2.600 €	2.770 €	3.235 €	4 personas	2.575 €	2.640 €
1 persona	2.820 €	n/d	n/d	3 personas	2.620 €	n/d
Dcto. niños 2-11 años (compartiendo con 2 o más adultos): - 250 €				2 personas	2.645 €	n/d
Dcto. niños 2-11 años (compartiendo con 1 adulto): - 170 €				Dcto. niños 2-11 años (compartiendo con 2 o más adultos): - 230 €		

Tasas de aeropuerto no incluidas en ninguna de las salidas: 155 €



## Información

SERVICIOS INCLUIDOS,  
SUPLEMENTOS  
OPCIONALES &  
CONDICIONES DE  
CANCELACIÓN

- Billete de avión en clase turista en vuelo especial directo, sin escalas, desde su ciudad de origen a Rovaniemi, de ida y regreso.
- Compensación de la huella de CO2 de los vuelos y de la excursión en motonieve.
- Servicio de asistencia en aeropuerto a la salida.
- Guía acompañante de habla castellana durante el viaje.
- **ELFO EXPERIENCE** durante toda su estancia en Laponia.
- 4 noches de alojamiento en el tipo de alojamiento seleccionado de Iso Syöte Hotel.

Limpieza inicial y final de la cabaña en caso de alojamiento en cabaña.

Pensión completa durante el viaje, exceptuando **2 almuerzos**:

- Catering con bebida incluida, a bordo de vuelos.
- Desayuno buffet diario en restaurante del hotel.
- Almuerzos durante actividades según mencionado en itinerario, excepto día de visita a Aldea de Santa Claus en Rovaniemi y paseo con raquetas de nieve.
- Cenas en restaurante del hotel.

Excursiones y actividades indicadas en itinerario:

- Motos de nieve.
- Paseo en trineo de renos.
- Excursión a Aldea de Santa Claus en Rovaniemi incluyendo visita a Santa y regalo a cada niño.
- Paseo en trineo de huskies.
- Paseo con raquetas de nieve.
- Acceso gratuito a Spa del hotel.
- Traje térmico para toda la estancia (mono y botas).
- **Pack de regalo de bienvenida Icárlion:**
  - Guantes.
  - 1 par de calcetines térmicos.
  - Gorro tipo pasamontañas.
- Seguro de asistencia en viaje.

### Suplementos opcionales:

- Asegura tu plaza en primeras 8 filas del avión: 125 € ida y vuelta.
- Limpieza intermedia de la cabaña: Kelo 70 € por cabaña / Fjell Top 105 € por cabaña
- [Seguro de anulación](#): 44,5 € por persona.
- [Seguro anulación+protección](#): 74,50 € por persona.

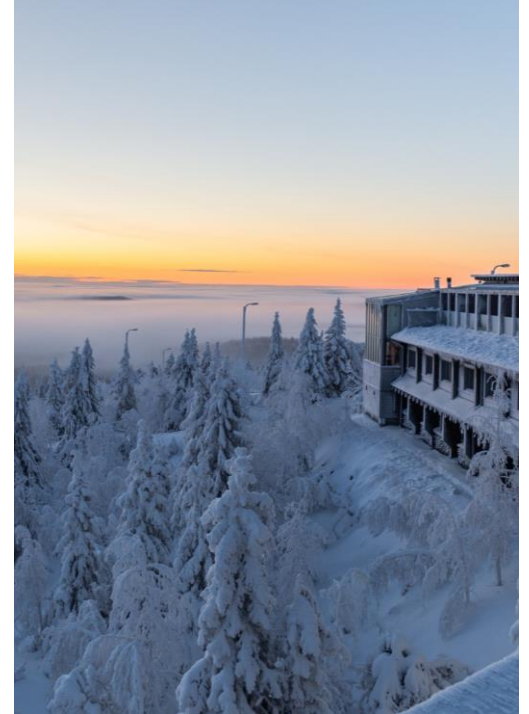
Los seguros opcionales deben ser contratados con una posterioridad máxima de 24h a la fecha de la reserva.

### CONDICIONES DE CANCELACIÓN:

#### CAMBIOS DE NOMBRE NO PERMITIDOS: 100 € DE PENALIZACIÓN POR PERSONA

- Hasta 31/8: 150 € por persona (más seguros opcionales contratados)
- 1/9 – 30/9: 15%
- 1/10 – 31/10: 25%
- 1/11 – 22 días antelación: 50%
- 21 - 8 días: 75%
- Menos de 7 días de antelación a la salida: 100%

En caso de cancelación de la operación por motivos sanitarios debido a la imposibilidad de entrada a Finlandia o salida de España no habrá gastos de cancelación.



## Alojamiento

# ARCTIC HILLTOP BOUTIQUE HOTEL ISO SYÖTE

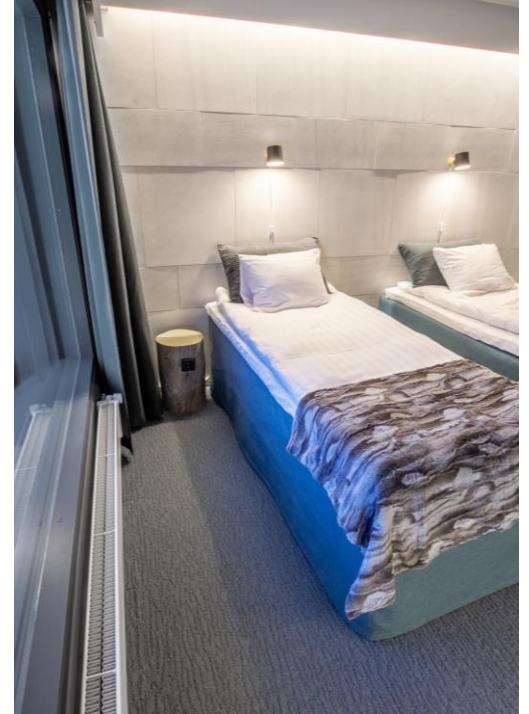
El renovado Hotel Iso Syöte combina el concepto total de alojamiento, hospitalidad, actividades, servicios de restauración y programas únicos, aprovechando siempre la paz de su entorno. Está situado en la cima de la colina más meridional de Laponia. Es el punto más alto de la zona, lo que crea un entorno único y pintoresco con espléndidas vistas desde nuestras habitaciones al cielo del norte, impresionantes amaneceres y la Aurora Boreal.

En su edificio principal, renovado completamente en 2020, cuenta con 20 **habitaciones dobles**, todas con una espléndida vista sobre el bosque y el valle, 12 **habitaciones superiores** (Star), de diseño ártico, amplias y lujosas y 10 suites con vistas nocturnas del cielo estrellado o de las auroras. También hay 3 suites exclusivas y especialmente tematizadas; la suite Eagle View, la suite Bear Cave y la suite Phoenix, todas con jacuzzi privado, sauna y chimenea

En las inmediaciones el hotel cuenta con 20 **cabañas** unifamiliares, de troncos de madera típicos con capacidad hasta 4 personas, llamadas Kelo y 16 grandes **cabañas** unifamiliares de madera, llamadas **Fjell top**, con capacidad hasta 6 personas.

Todas las cabañas están totalmente equipadas y los clientes pueden disfrutar del cálido confort de su propia sauna y chimenea privadas en las cabañas.

Con el renovado hotel se han mejorado aún más las **credenciales ecológicas** invirtiendo en tecnologías respetuosas con el medio ambiente. El hotel utilizará la última tecnología de climatización de bajo consumo y los electrodomésticos de cocina utilizados también cumplen los requisitos energéticos actuales. Además, cuenta con su propia planta de calefacción, alimentada con energía renovable. Las astillas de madera de un aserradero cercano se utilizan para calentar todo el hotel, incluidos los jacuzzis exteriores de las suites. El calor se genera mediante un sistema cerrado de circulación de agua, controlado por un sistema automatizado y de bajo consumo. La responsabilidad medioambiental se refleja en el funcionamiento diario del Hotel Iso-Syöte de muchas maneras; por ejemplo, controlamos activamente el consumo de electricidad y agua, y hemos tomado medidas para reducirlo. Podéis encontrar más información sobre las medidas en materia de sostenibilidad del hotel en el siguiente [post](#).

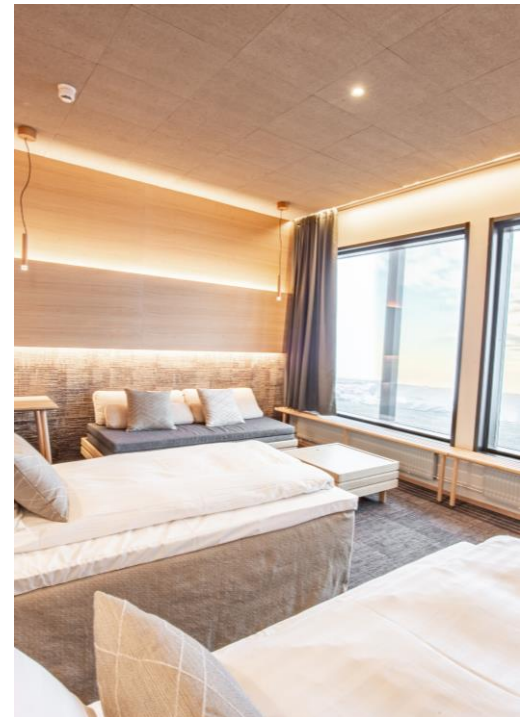


## Alojamiento

# ARCTIC HILLTOP BOUTIQUE HOTEL ISO SYÖTE

### Habitación Standard (Reindeer): 20 m<sup>2</sup>

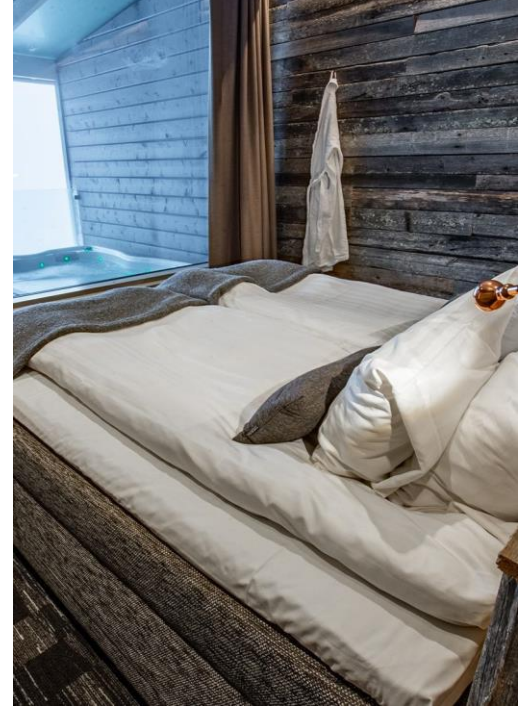
El hotel dispone de 20 habitaciones dobles (20 m<sup>2</sup>), todas con vistas al valle. Todas las habitaciones tienen dos camas separadas y están equipadas con un baño. En cada habitación hay espacio para una cama supletoria.



### Habitación Star Superior: 35 m<sup>2</sup>

Con capacidad para una familia de cuatro miembros cuentan con amplios cuartos de baño para una mayor comodidad, aunque la verdadera estrella de estas habitaciones son las hermosas vistas desde los grandes ventanales. Las habitaciones Star Superior están situadas en la parte nueva de las plantas baja y media del hotel. Una de las habitaciones Star Superior tiene una puerta de conexión con la suite Cueva del Oso y otra con la suite Fénix (que debe reservarse por separado). Dos de las habitaciones Star Superior son aptas para discapacitados. Las habitaciones Star Superior están disponibles tanto con camas separadas como dobles.





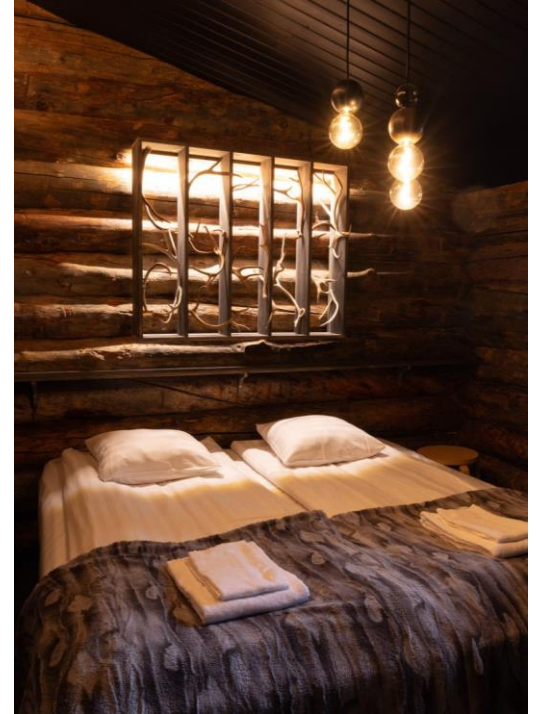
## Alojamiento

# ARCTIC HILLTOP BOUTIQUE HOTEL ISO SYÖTE

### **Aurora View Suite: 50 m<sup>2</sup>**

El hotel dispone de 10 suites, todas ellas divididas en dos espaciosas plantas con jacuzzi privado en el balcón. En la planta de arriba disponen de cama doble, área de descanso con mesa auxiliar, TV, baño/ducha. También cuenta con una pequeña cocina con cafetera, tetera y nevera. En la planta baja se encuentra una zona de estar con sofá cama, TV, baño/ducha y sauna. Disponen de WiFi.





## Alojamiento

# ARCTIC HILLTOP BOUTIQUE HOTEL ISO SYÖTE

### **Cabaña Kelo: 40 m<sup>2</sup>**

Situadas en Tunturikylä, en la cima de la colina Iso-Syöte, cerca de las pistas de esquí alpino. Cabañas construidas con grandes troncos de pino plateado al estilo tradicional finlandés. Cuentan con una habitación doble y un salón con chimenea de piedra natural, cocina, TV y un sofá-cama de 140 cm de ancho. También tienen una sauna y aseo con ducha.



### **Cabañas Fell Top: 75 m<sup>2</sup>**

Situadas en la cima de la montaña, muy cerca de la entrada principal del hotel, disfrutan de amplias vistas. Cuentan con tres dormitorios y dos baños en dos plantas. La sala de estar de la planta baja cuenta con una chimenea, un sofá, sillones, un televisor de pantalla plana y un reproductor de DVD. Cada Fell Top Cottage tiene también una cocina totalmente equipada. En la planta baja hay un dormitorio, una sauna, una ducha/aseo y un armario para secar el equipo de exterior. En la planta superior, hay un pequeño vestíbulo, ducha/aseo y dos dormitorios, cada uno con dos camas individuales. Las cabañas de Fell Top pueden alojar hasta 6 personas.



## Información

### Y NOTAS IMPORTANTES

- El orden de las excursiones puede variar con respecto al indicado en este itinerario para facilitar la operatividad del viaje o por motivos climatológicos y para mayor comodidad de los pasajeros. No así el contenido que será el especificado.
- Los precios de las excursiones en motos y trineos están basados en dos personas compartiendo el vehículo, una conduce la motonieve y otra como pasajero. Se realizan paradas durante el trayecto donde los pasajeros pueden intercambiar su posición.
- La edad mínima para conducir las motos de nieve es 18 años.
- Durante la excursión en motos de nieve, los menores viajan en un trineo según indicado en itinerario.
- Para poder conducir una moto de nieve es obligatorio estar en posesión de carnet de conducir de coche o moto (más de 125cc.), válido en Europa.
- Todas las motos de nieve disponen de un seguro a todo riesgo, con una franquicia de 1.000 €, de la que cada participante es responsable en caso de accidente. Los guías informan al respecto durante las excursiones y es obligatorio firmar un descargo de responsabilidad antes de iniciar la actividad.
- Debido a la idiosincrasia propia de esta región ártica y sus condiciones climáticas tan particulares, la empresa organizadora no puede garantizar a priori las condiciones de nieve y hielo óptimas para la realización de las actividades. En caso de que alguna causa de fuerza mayor no permitiese la realización total o parcial de alguna actividad y esta debiera ser anulada o reducida por falta de nieve o hielo, se realizará una actividad alternativa o bien se reembolsará el importe de la misma.





# Información

## Y CONSEJOS PRÁCTICOS

- **DOCUMENTACIÓN:** Finlandia forma parte de la UE y se puede acceder con el DNI en vigor.
- **INTERNET:** WI-FI gratuito en habitaciones y cabañas.
- **ENCHUFES:** los enchufes en Laponia son iguales que en España (230V de 2 clavijas tipo F).
- **MONEDA:** EURO. Las tarjetas de crédito son aceptadas incluso para importes muy pequeños.
- **HORARIO:** en Finlandia es una hora más que en España (p.ej. A las 15.00 h en España son las 16.00 h en Finlandia).
- **VESTIMENTA:** Icáron proporciona a todos sus pasajeros la equipación necesaria para poder disfrutar de las actividades al aire libre con el máximo confort. Esta consta de botas térmicas, un par de calcetines de lana, mono térmico y manoplas, así como casco y pasamontañas durante la excursión en motonieves. Aconsejamos completar la misma con ropa térmica interior. En el siguiente enlace al [Blog de Icáron](#) encontraréis algunos consejos de cómo vestirte para tu viaje a Laponia.







## Sostenibilidad

### COMPENSACIÓN DE LA HUELLA DE CO<sub>2</sub>



Icáron forma parte del **ADN de Iberostar**, su matriz y la compañía hotelera española más comprometida con el medioambiente. Con más del 80% de hoteles en primera línea de playa, la compañía centra sus objetivos en la **conservación de mares y océanos** para contribuir a un **turismo cada vez más sostenible**. Siendo conscientes que el planeta nos necesita, no entendemos el turismo si no es sostenible. Nuestros objetivos de crecimiento económico están alineados con nuestros objetivos sobre los tres ejes de la sostenibilidad: el social, el económico y el ecológico.

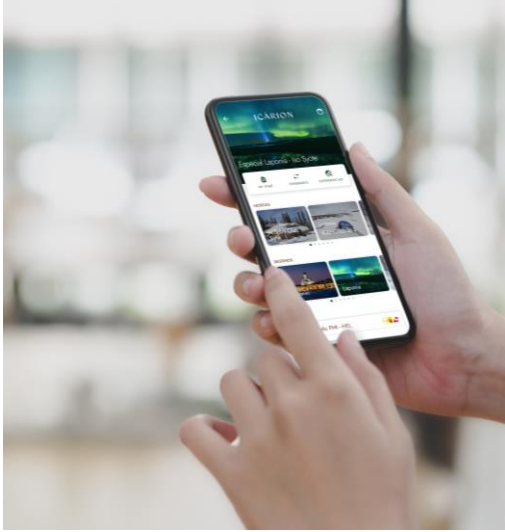
Entre otras medidas que forman parte de las líneas maestras de nuestro código de RSC, además de trabajar con los **proveedores más implicados y responsables con la sostenibilidad turística**, destaca la **COMPENSACION DE LA HUELLA DE CO<sub>2</sub> de los todos los vuelos de nuestros clientes**:

La actividad turística tiene también un impacto negativo en el cambio climático debido, entre otros motivos, a la emisión de gases de efecto invernadero a la atmósfera, especialmente durante el transporte aéreo.

Es por ello por lo que, además de contar con los procesos internos más sostenibles, en Icarion hemos implantado una política de compensación de **CO<sub>2</sub>** por la que todos nuestros viajes incluyen -sin coste adicional para nuestros pasajeros- la compensación de las emisiones de sus vuelos por medio de la reforestación y conservación de bosques.

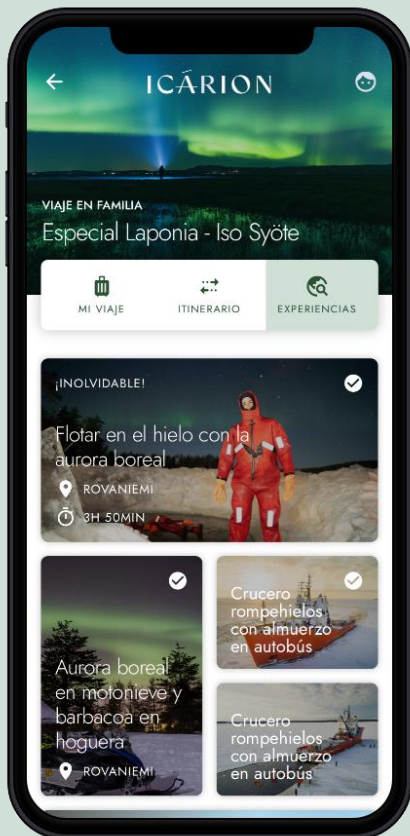
Podréis descubrir más en nuestra web sobre nuestros proyectos de compensación en Uganda y Zambia.

**¡Un pasajero Icarion es un viajero responsable!**



## Sostenibilidad

### DIGITALIZACIÓN



### APP ICÁRION

La APP pone en valor dos de nuestros pilares más importantes: **sostenibilidad y digitalización**. Esta App alojará toda la **documentación del viaje**, sustituyendo al tradicional modelo físico tan contaminante de papel y plástico, ofreciendo además información mucho más actualizada **y en tiempo real** de lo que un viajero necesita. **Dicha documentación se enviará entre 3 y 7 días antes de la salida.**

Por otra parte, permite a nuestros pasajeros **estar siempre conectados** directamente con todos los prestatarios de servicios. La APP Icarion es, en definitiva, un paso adelante en el disfrute de un viaje.

- **Notificaciones** de horario y puerta de embarque de los vuelos, así como cualquier cambio que se produzca.
- Mensajes de **guías** sobre horarios importantes.
- Mensajes de la **agencia minorista** o de Icarion.
- Sin necesidad de cuentas de email o whatsapp.
- **Itinerario** interactivo.
- Billetes de avión.
- **Bonos** de hoteles y servicios.
- Póliza de **seguros**.
- Acceso a la **ficha de destino** de Icarion.
- Enlace con la web de las oficinas de turismo.
- Enlace con guías de ocio en destino (espectáculos, eventos especiales, etc.).
- **Previsión meteorológica** en destino en tiempo real.
- Ubicación de **hoteles**.
- Teléfono de **asistencia** 24 horas.
- etc.



# ICÀRION

El gran viaje



Rambla Sant isidre, 9 - 08700 IGUALADA - Telf 93 8037556  
[www.ferfrans.com](http://www.ferfrans.com)

*gent de casa, gent de confiança*