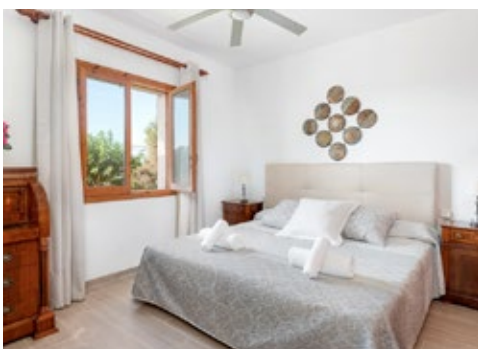


POLÍTICA DE CANCELACIÓN

[Click aquí](#)



9 Personas | 5 Dormitorios | 3 Baños

desde **395€**

VILLA CATERINA

Incluye: 7 noches en villa + coche de alquiler (seguro incluido) + excursión privada en barco + Rutaseguro Premium
Salidas: 1 mayo a 31 octubre (diarias)

Sant Lluís, Punta Prima: amplio y cómodo chalet de 170m² situado en la urbanización de Punta Prima a unos 400 metros de la zona comercial y de la playa. En la zona comercial hay varios bares, restaurantes, supermercado, parada de autobus y farmacia.

La propiedad consta de unos 1.000m² y cuenta con 2 terrazas y piscina privada junto a una mesa de ping-pong. Podrán realizar diferentes actividades: excursiones por el camí de Cavalls, alquiler de Kayak, bicicleta... También alrededor de Sant Lluís hay una variada e interesante oferta gastronómica.

LA VILLA (170m²)

- 1 habitación doble con baño en suite.
- 3 habitaciones dobles con 2 camas y 1 habitación individual con cama nido. 2 baños a compartir.
- Gran salón-comedor.
- Cocina muy bien equipada.
- 2 terrazas con barbacoa, mesa-comedor y piscina privada.
- Billar y mesa de ping-pong.
- Parking en el terreno/vivienda.
- Wi-fi.

QUÉ INCLUYE

- 7 noches de estancia.
- Coches de alquiler (o similar):
 - 8 personas - Opel Vivaro
 - 9 personas - 2 coches Opel Zafira
- Entrega y devolución en aeropuerto/puerto.
- Incluye: kilometraje ilimitado, seguros básicos obligatorios, impuestos locales y tasas aeroportuarias.
- Excursión privada en barco, de medio día, para disfrutar de las mejores calas y playas de la isla. Vivirás una gran aventura navegando por el mar azul turquesa de Menorca.
- Seguro de asistencia en viaje ([Rutaseguro COVID-19](#))
- [Rutaseguro Premium \(incluye anulación del viaje\).](#)

TARIFAS

PRECIO POR PERSONA	VP0161 (V)	
	8 personas	9 personas
1 a 13 mayo, 24 sept. a 31 octubre	395	460
14 mayo a 3 junio	470	490
4 a 17 junio	515	535
18 junio a 1 julio, 3 a 9 septiembre	605	564
2 a 29 julio	750	690
30 julio a 26 agosto	795	760
27 agosto a 2 septiembre	685	700
10 a 23 septiembre	520	565

A TENER EN CUENTA

1. Cuando la estancia coincida con 2 temporadas, se deberá calcular en función de las noches que se pase en cada temporada.
 2. Si desean reservar vuelos o barco y embarcar su coche, rogamos nos consulten.
- [Click aquí](#) para ver resto de información a tener en cuenta: check in-out, limpieza y mantenimiento, tasas turísticas y política de cancelación.

