

TRENES TURÍSTICOS DE LUJO

---



## TREN AL ANDALUS

*Itinerarios y salidas 2018*



renfe

**Fer Frans**  
Experts en viatges

Rbla. Sant Isidre, 9 - 08700 IGUALADA - Telf. 93 8037556  
[www.ferfrans.com](http://www.ferfrans.com)





*Suba a bordo de nuestro tren Al Andalus y descubra por qué este palacio sobre raíles es considerado el tren de lujo más amplio y espacioso del mundo.*

Viajar en el tren Al Andalus es viajar en el tiempo. Concebido desde sus orígenes como exponente de elegancia y confort, sus magníficos coches salón y sus cómodas suites transportan al viajero a la época dorada del foxtro y la sofisticación de la Belle Epoque. No en vano, coches pertenecientes a la misma serie que los que componen el Al Andalus

traquetearon antaño por las vías que atraviesan Francia, desde Calais a la Costa Azul, con los miembros de la monarquía británica como ilustres pasajeros.

Alojarse en las cómodas suites del tren Al Andalus es hacerlo en un auténtico palacio en movimiento, en el que disfrutará de la

permanente atención de nuestra tripulación, del refinamiento de un tren de lujo y del placer de un viaje en el que aprovechar cada instante y cada destino. Un palacio sobre raíles con el que podrá recorrer y descubrir tierras tan distintas como la andaluza, la castellana o la extremeña.





# SEVILLA – SEVILLA

*Un viaje a la diversidad y la esencia de Andalucía.*

## 1º DÍA LUNES SEVILLA - JEREZ

Recepción de los viajeros en el Hotel Alfonso XIII en Sevilla a las 10:30 horas (\*). Visita a la capital de Andalucía, que cuenta con el casco histórico más extenso de España. Tras el almuerzo, disfrutaremos de una panorámica de la ciudad y recorreremos la famosa Plaza de España, antes de subir a bordo del Al Andalus. Brindis de bienvenida en el tren, presentación de la tripulación y acomodo en las suites. Cena a bordo rumbo a Jerez.

## 2º DÍA MARTES JEREZ

Comenzaremos la mañana, como cada día, disfrutando de nuestro delicioso desayuno a la carta y buffet. Después visitaremos una bodega de vino de Jerez y asistiremos al espectáculo "Cómo Bailan los Caballos Andaluces", célebre ballet ecuestre con música española. Comida en Sanlúcar de Barrameda, frente a las marismas del Parque Nacional de Doñana, desde donde nuestro autobús de lujo nos acercará a conocer Jerez de la Frontera. Cena a bordo y noche en Jerez.

## 3º DÍA MIÉRCOLES

JEREZ - CÁDIZ - RONDA

Nuestro autobús nos llevará a Cádiz, conocida popularmente como la "Tacita de Plata". Visita y tiempo libre para recorrer las encantadoras calles de esta ciudad, considerada la más antigua de Occidente. Almuerzo y viaje en el tren Al Andalus, que

pondrá rumbo a la impresionante ciudad de Ronda, donde cenaremos y haremos noche.

## 4º DÍA JUEVES RONDA - GRANADA

Visita a Ronda, con su sobrecogedora ubicación, asentada sobre una meseta cortada por el profundo Tajo en el que discurre el río Guadalevín. Tiempo libre antes del almuerzo y viaje en tren a Granada, hermosa ciudad enclavada en las faldas de Sierra Nevada. Cena y noche en Granada.

## 5º DÍA VIERNES GRANADA

Dedicaremos la mañana a recorrer la Alhambra, el monumento más visitado de España, un rico complejo palaciego construido por los soberanos nazaríes del Reino de Granada. Tiempo libre tras el almuerzo para explorar la ciudad. Por la noche, la ciudad entera se envuelve en un mágico embrujo del que podremos disfrutar durante nuestra cena. Noche en Granada.

## 6º DÍA SÁBADO

GRANADA - LINARES / BAEZA - CÓRDOBA

De mañana, viajaremos en el Al Andalus hasta la estación de Linares-Baeza, donde nos espera nuestro autobús para visitar Úbeda y Baeza, ambas ciudades declaradas Patrimonio de la Humanidad por la UNESCO. Tras el almuerzo, emprenderemos nuestra ruta hacia Córdoba. Cena y noche en Córdoba.

## 7º DÍA DOMINGO

CÓRDOBA - SEVILLA

Tras disfrutar de nuestro último desayuno a bordo, recorreremos la que fuera capital del emirato y el califato medieval de Al Andalus, cuando llegó a ser la ciudad más grande, culta y opulenta del Occidente europeo. Regreso al tren y, mientras almorzamos, el Al Andalus nos llevará hasta la capital andaluza: Sevilla, donde finalizaremos viaje.

(\*). Renfe se reserva el derecho a cambiar los puntos de encuentro, circunstancia que comunicará debidamente a los viajeros o a su agencia de viajes.

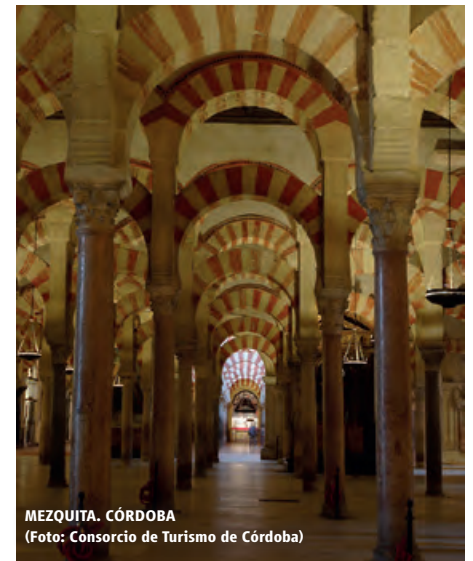
7 DÍAS / 6 NOCHES	ABR	MAY	SEP	OCT
Sevilla - Sevilla	23-30	14-21-28	10-17-24	8-15-22

### PRECIOS TEMPORADA 2018

### 7 DÍAS / 6 NOCHES

Precio por Persona en Habitación Gran Clase	3.600 €
Suplemento Individual Habitación Gran Clase	1.800 €
Precio por Persona en Suite Deluxe	4.500 €
Suplemento Individual Suite Deluxe	2.250 €
Suplemento Triple Suite Deluxe (*)	1.850 €

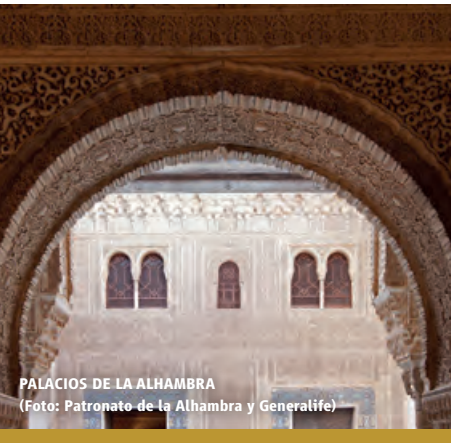
(\*) Niño o adulto



MEZQUITA. CÓRDOBA  
(Foto: Consorcio de Turismo de Córdoba)



GIRALDA. SEVILLA  
(Foto: Consorcio de Turismo de Sevilla)



PALACIOS DE LA ALHAMBRA  
(Foto: Patronato de la Alhambra y Generalife)



ÚBEDA  
(Foto: Turismo de Úbeda)



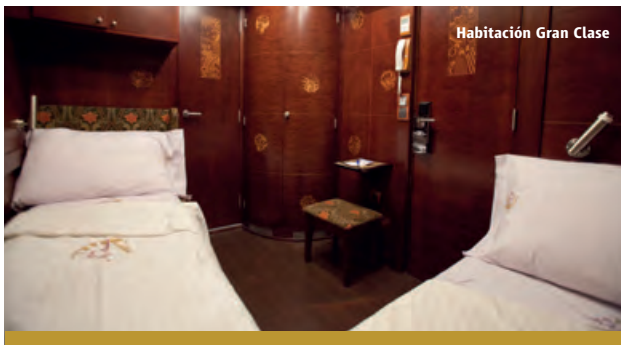
Suite Deluxe



Suite Deluxe



Habitación Gran Clase



Habitación Gran Clase

LOS MAGNÍFICOS COCHES SALÓN Y LAS CÓMODAS SUITES DEL TREN AL ÁNDALUS TRANSPORTAN AL VIAJERO A LA ÉPOCA DORADA DEL FOXTROT Y LA SOFISTICACIÓN DE LA BELLE EPOQUE.



## SEVILLA - MADRID

*Un singular paseo por tierras extremeñas, siguiendo la histórica Vía de la Plata.*

### 1ºDÍA SÁBADO SEVILLA - ZAFRA

Recepción en Sevilla en el Hotel Alfonso XIII a las 10:30 horas (\*). Mientras nuestro personal traslada los equipajes al tren, visitaremos la capital de Andalucía, que cuenta con el casco histórico más extenso de España, en el que destacan la Catedral, la Giralda, el Real Alcázar y el Archivo de Indias. Tras el almuerzo, disfrutaremos de una panorámica de la ciudad antes de subir a bordo del tren Al Andalus. Brindis de bienvenida en el tren, presentación de la tripulación y acomodo en las suites. Cena a bordo mientras nos dirigimos a Zafra, donde pernoctaremos.

### 2ºDÍA DOMINGO ZAFRA - MÉRIDA

Iniciaremos el día, como cada jornada, disfrutando de un delicioso desayuno a la carta y buffet. A continuación, visitaremos y disfrutaremos de tiempo libre en Zafra, histórica ciudad que conserva importantes huellas de su rico pasado. Viaje a bordo del Al Andalus hacia Mérida, la romana Emerita Augusta, capital de Extremadura, donde visitaremos el Museo Nacional de Arte Romano, el Anfiteatro y el Teatro. Cena y noche en Mérida.



GASTRONOMÍA  
(Foto:Turismo de Extremadura)



TOLEDO

### 3ºDÍA LUNES MÉRIDA - CÁCERES

Viaje hasta Cáceres, ciudad monumental cuyo casco histórico, declarado Patrimonio de la Humanidad por la UNESCO, se conserva prácticamente intacto. Visita guiada de la ciudad y, después del almuerzo, tiempo libre para recorrerla a nuestro aire. Cena a bordo y noche en Cáceres.

### 4ºDÍA MARTES CÁCERES - MONFRAGÜE

Durante el desayuno pondremos rumbo a Monfragüe, para disfrutar de una mañana en plena naturaleza visitando este Parque Nacional, paraíso de las aves, en el que se crían más de 200 especies de vertebrados, más otras muchas que invernan o pueden verse en paso durante la migración a otras latitudes. Podremos avistar aves y recibir explicaciones de nuestros guías, provistos de potentes telescopios. Finalizada la excursión, almorzaremos a bordo. Por la tarde, tiempo para disfrutar en el tren, donde contaremos con actividades, o para descubrir la ciudad de Plasencia. Cena y noche en Monfragüe.

### 5ºDÍA MIÉRCOLES MONFRAGÜE - TORRIJOS - TOLEDO - ARANJUEZ

Viaje hasta Torrijos para desde allí acercarnos en bus a Toledo, capital imperial y visigótica y ciudad confluencia de culturas, declarada Patrimonio de la Humanidad por la UNESCO. Una vez finalizado el almuerzo, dispondremos de tiempo libre. De regreso al tren, y mientras degustamos la cena, nos desplazaremos hacia Aranjuez, Real Sitio de la Corona española desde el siglo XVI. Noche en Aranjuez.

### 6ºDÍA JUEVES ARANJUEZ - MADRID

Tras disfrutar de nuestro último desayuno a bordo, recorreremos la villa de Aranjuez, con su magnífico Palacio Real y sus extensos jardines. De regreso al tren y mientras almorzamos, el Al Andalus nos llevará hasta Madrid, donde finalizaremos viaje.



6 DÍAS / 5 NOCHES		JUN
Sevilla - Madrid		16

PRECIOS TEMPORADA 2018	6 DÍAS / 5 NOCHES
Precio por Persona en Habitación Gran Clase	2.980 €
Suplemento Individual Habitación Gran Clase	1.490 €
Precio por Persona en Suite Deluxe	3.950 €
Suplemento Individual Suite Deluxe	1.975 €
Suplemento Triple Suite Deluxe (*)	1.600 €

(\*) Niño o adulto

*(\*) Renfe se reserva el derecho a cambiar los puntos de encuentro, circunstancia que comunicará debidamente a los viajeros o a su agencia de viajes.*



ZAFRA  
(Foto: Turismo de Extremadura)



PLAZA DE ESPAÑA. SEVILLA  
(Foto: Consorcio de Turismo de Sevilla)



TEATRO ROMANO. MÉRIDA  
(Foto: Turismo de Extremadura)

## EL VIAJE INCLUYE

*El viaje en el tren Al Andalus incluye un extenso catálogo de servicios y actividades para disfrutar de una experiencia tan exclusiva como inolvidable.*

### HABITACIÓN GRAN CLASE

- Alojamiento en Habitación Gran Clase en el tren.
- Todos los desayunos, con platos a la carta y productos en buffet.
- Todas las cenas y comidas, de la más selecta gastronomía, a bordo del tren o en restaurantes de primera categoría (incluido vino, agua, refrescos y café).
- Copa y aperitivo de bienvenida.
- Fiesta fin de viaje.
- Detalle gentileza de Renfe Viajeros (neceser con útiles de aseo y zapatillas).
- Agua mineral disponible en el minibar de la habitación, sin coste.
- Actividades a bordo: música y actuaciones en directo, fiestas en el coche pub, coctelería, show cooking, baile, etc.
- Entradas a museos, monumentos y espectáculos.
- Excursiones y visitas programadas.
- Autocar de lujo que acompaña al tren en todo el recorrido.
- Dos traslados con un 50% de descuento en trenes de Renfe: uno como acercamiento hasta el punto de inicio del itinerario turístico y otro de vuelta desde el punto final del viaje turístico.
- Tasas y servicios.
- Prensa y revistas a bordo.
- Servicio de seguridad.
- Guía acompañante multilingüe durante todo el recorrido.
- Un excelente equipo humano a su disposición (Jefe de Expedición, guía, camareros, cocineros, personal técnico, etc.).

### EN SUITE DELUXE

Todo lo incluido en Habitación Gran Clase y además:

- Alojamiento en Suite Deluxe en el tren.
- Todas las bebidas no alcohólicas disponibles en el minibar de la suite, sin coste.
- Posibilidad de que la tripulación recoja y ordene su equipaje, colocando su contenido en el armario de la suite, tanto a la llegada como al finalizar el viaje.

### OTROS SERVICIOS DISPONIBLES POR CUENTA DEL CLIENTE

- Servicio de lavandería.
- Servicio de bar.
- Equipaje puerta a puerta: se puede contratar servicio de recogida y entrega de equipajes y pertenencias entre el domicilio del cliente y el tren. Información sobre condiciones en [www.renfe.com](http://www.renfe.com) y Central de Reservas de Trenes Turísticos (+34 912 555 912). Disponible sólo a nivel nacional.

## GRUPOS Y VIAJES CHARTER

Al Andalus también se puede contratar a medida para grupos exclusivos hasta un máximo de 60 personas (o hasta 64 con ocupación triple en algunos compartimentos). Viajes de negocios o de placer, congresos, incentivos, presentación de productos o rodajes son solo algunas de las múltiples actividades que se pueden realizar a bordo.

El programa se acoge a las Condiciones de Contratación de los Trenes Turísticos de Lujo que están a disposición de los clientes en

