

Crucero Fluvial de Lujo por el Danubio

ALEMANIA · AUSTRIA · HUNGRÍA · ESLOVAQUIA · REGENSBURG · MELK · VIENA · BUDAPEST · BRATISLAVA · LINZ · PASSAU

8 DÍAS DESDE
1.691 €
(Descuento Venta Anticipada,
tasas y carburante incluidos)

GUIA ACOMPAÑANTE CATAI DURANTE TODO EL RECORRIDO • PENSIÓN COMPLETA • NAVEGACIÓN POR EL DANUBIO • RUTA A BORDO DE UN BARCO FLUVIAL 5★ LUJO

VENTA ANTICIPADA
5 % DESCUENTO CON 30 DÍAS DE ANTELACIÓN



Día 1 España/Munich/Regensburg/Passau

Salida en vuelo directo con destino Múnich. Llegada e inicio del viaje con la salida del grupo hacia Ratisbona (Regensburg). A la llegada visita de la ciudad que ha conservado un importante número de estructuras históricas, algunas de las cuales se remontan a cerca de dos milenios de antigüedad, e incluyen edificios romanos, románicos y góticos. Una vez acabada la visita seguimos hacia Passau. Embarque en el crucero y presentación de la tripulación. **Cena de bienvenida. Noche a bordo.**

Día 2 Melk/Navegación/Viena
PenSIÓN completa. A la hora convenida empezaremos la visita a la Abadía de Melk, uno de los monasterios cristianos benedictinos más famosos del mundo. Este impresionante conjunto barroco contiene incontables manuscritos medievales. La comunidad monástica de Melk tiene más de 900 años y los monjes benedictinos, vestidos de negro, se pasean entre las esculturas de mármol y los frescos en sus paredes. **Almuerzo a bordo.** Continuación de la navegación por el Wachau, hasta Viena. A la llegada, disfrutaremos de un paseo nocturno en autocar para conocer la ciudad iluminada por la noche. **Cena y noche a bordo.**



Día 3 Viena

PenSIÓN completa. Por la mañana realizaremos la visita de la ciudad con un guía local. Terminada la visita, disfrutaremos del **almuerzo a bordo.** A continuación, desembarcaremos y en autobús, realizaremos distintas paradas donde los pasajeros podrán acceder a los Museos Gemelos o al Museo Belvedere. (Entradas no incluidas) Tiempo libre en la ciudad. **Cena y noche a bordo.**

Día 4 Budapest

PenSIÓN completa. Por la mañana, pararemos en Esztergom donde visitaremos la Catedral más bella e importante de Hungría. **Almuerzo a bordo.** Visita a la capital húngara, la Perla del Danubio. Enormes puentes unen ambas orillas acercando Buda, la antigua sede real y zona residencial más elegante, y Pest, corazón económico y comercial de la ciudad. Al anochecer, realizaremos un crucero guiado por el Budapest iluminado. **Cena y noche a bordo.**

Día 5 Budapest/Navegación Recodo Del Danubio

PenSIÓN completa. Dispondremos de tiempo libre para descubrir alguna zona más de la ciudad. A medio día el barco inicia la navegación en dirección a Bratislava. **Almuerzo a bordo.** Durante esta tarde, disfrutaremos de otra de las navegaciones más bellas del Danubio. Durante la navegación tendremos actividades a bordo. **Cena y música en vivo para amenizar la noche. Noche a bordo.**



Día 6 Bratislava

PenSIÓN completa. Emplazada a orillas del Danubio y dividida en dos por el éste, Bratislava es una de las capitales más pequeñas de Europa. Realizaremos una visita con guía local de habla castellana y al finalizar, dispondremos de tiempo libre para disfrutar de sus bellas avenidas y cafés. **Almuerzo a bordo.** Por la tarde, dispondremos de tiempo libre. **Cena y noche a bordo.**



Día 7 Navegación/Linz

PenSIÓN completa. Por la mañana disfrutaremos de navegación por el Danubio. **Almuerzo a bordo.** Por la tarde Visita de Linz. Opcionalmente se podrá disfrutar de una de las dos excursiones opcionales siguientes:
• Matthausen: visita a este campo de concentración, tristemente famoso por ser uno de los más severos durante la Segunda Guerra Mundial.
• Salzburgo: Parada en el pueblo de Salzkammergut, conocida como la Suiza Austriaca. Salzburgo es una joya del barroco y Patrimonio de la Humanidad. Disfrutaremos de esta ciudad y de su gastronomía en un restaurante típico. **Cena y música en vivo a bordo.**

Día 8 Passau/Munich/España

Desayuno a bordo. Disfrutaremos de una visita de la ciudad de Passau. Se llama la ciudad de los tres ríos porque en ella confluyen los ríos Danubio, Eno e Ilz. Tras la visita, tiempo libre para comer. Traslado al aeropuerto de Múnich para salir en el vuelo de regreso. Llegada.

MS "Royal Emerald" (5★ Lujo)

Es un elegante barco fluvial con capacidad para 171 pasajeros, construido en 2008 y renovado completamente. El buque combina comodidad y lujo en un ambiente moderno y funcional. Los dos niveles inferiores reciben luz natural gracias a la enorme

cúpula de cristal que corona el barco, inundando todo de luminosidad y brindándonos un ambiente brillante. En la Cubierta Diamante se encuentra nuestro exclusivo restaurante, bar y sala de estar. La terraza superior cuenta con asientos y tumbonas, entre

otros servicios, que nos invitarán a relajarnos mientras disfrutamos de un cóctel y de las magníficas vistas. Las cabinas son del máximo nivel que existe actualmente en cruceros fluviales y cuentan con el más moderno sistema de TV de Apple.

Nuestros servicios

Vuelo de línea regular, clase turista (reservas en clases especiales). Traslados aeropuerto - barco - aeropuerto. Servicio de maleteros a bordo. PenSIÓN completa durante todo el viaje. Agua en las comidas/cenas a bordo. 7 noches de alojamiento a bordo del MS Royal Emerald 5★ Lujo, en la categoría seleccionada. Tasas fluviales. Todas las excursiones y visitas indicadas en el itinerario con guía de habla castellana. Guía acompañante de Catai durante el crucero. Actividades y entretenimiento a bordo, en castellano. Seguro de asistencia en viaje

Salidas

Junio: 24.
Julio: 1, 8, 15, 22, 29.
Agosto: 5, 12.

Notas de salida:
Lufthansa: Madrid/Barcelona.

Interesa saber

No incluye bebidas, excursiones opcionales ni propinas a bordo. Las propinas a bordo son opcionales (no obligatorias).

Precio (Mín. 2 pers.)

	Puente	Cabina	Precio	S. Indiv.
Crucero Fluvial por el Danubio	Inferior	Standard	1.670	1.175
		Standard	1.775	1.255
	Intermedio	Junior Suite	1.975	n/d
		Standard	1.895	1.280
	Superior	Junior Suite	2.055	n/d
		Royal o Panorama Suite	2.295	n/d

Suplemento temporada (p./pers.): 8 jul: 30 €. 5 ago: 95 €.
Suplemento salida desde Madrid: 50 €.

Lufthansa. Precios basados en clase especiales.
Tasas aéreas y carburante (aprox.). LH: 105 €.

Fer Frans
Experts en viatges

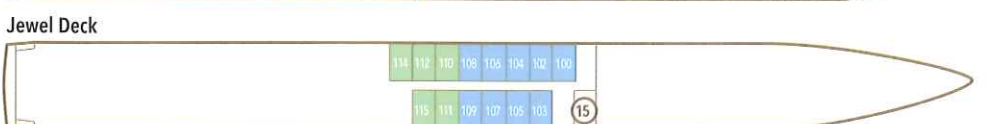
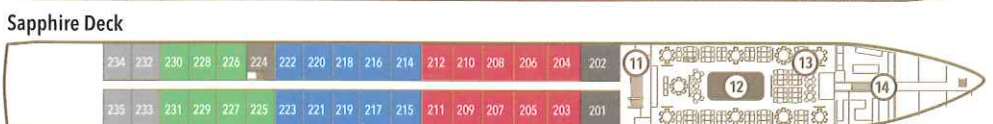
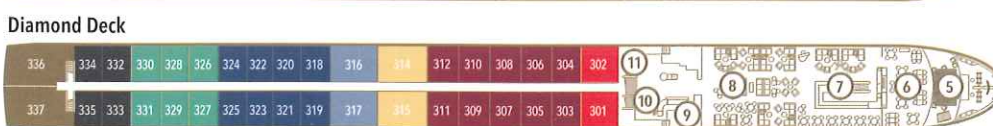
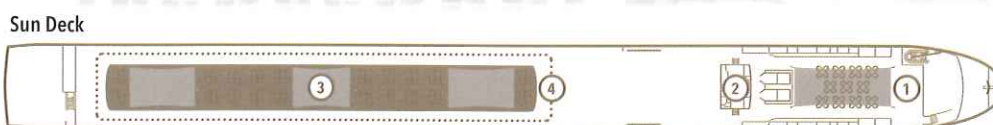
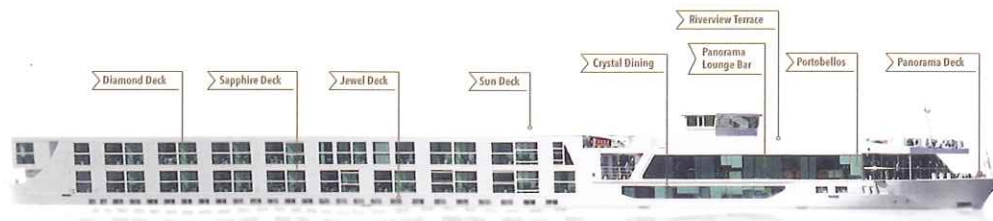
Rbla. Sant Isidre, 9 - 08700 IGUALADA - Telf. 93 8037556

www.ferfrans.com

MS Royal Emerald (5★ Lujo)

CRUCERO EXCLUSIVO CATAI CON GUÍA EN CASTELLANO • PENSIÓN COMPLETA • EL PROGRAMA MÁS COMPLETO

8 DÍAS DESDE
1.691€
(Descuento Venta Anticipada,
tasas y carburante incluidos)



Plano del Barco

① Riverview Terrace	⑦ River Café	⑬ Table La Rive
② Puente de mando	⑧ Panorama Lounge & Bar	⑭ Galley
③ Sun Deck	⑨ Tienda de Regalos	⑮ Wellness Area
④ Pista para andar	⑩ Recepción	
⑤ Panorama Deck	⑪ Ascensor	
⑥ Portobellos or l'Amour	⑫ Crystal Dining	

Tipo de Cabinas

R	Royal Balcony Suite	BJ	Junior Balcony Suite
RA	Royal Balcony Suite	BS	Single Balcony Suite
RJ	Junior Balcony Suite	B	Balcony Suite
RS	Royal Panorama Suite	BB	Balcony Suite
P	Balcony Suite	BA	Balcony Suite
PP	Balcony Suite	C	Balcony Suite
PA	Balcony Suite	D	Standard Suite
A	Balcony Suite	E	Standard Suite

MS "Royal Emerald" (5★ Lujo)

- Es uno de los mejores barcos que navegan el Danubio. Un elegante barco fluvial con capacidad para 171 pasajeros, construido en 2008 y renovado completamente en 2013. El buque combina comodidad y lujo en un ambiente moderno y funcional.
- Los dos niveles inferiores Jewel y Sapphire reciben luz natural gracias a la enorme cúpula de cristal que corona el barco, inundando todo de luminosidad y brindándonos un ambiente brillante.
- En la Cubierta superior Diamante se encuentra nuestro exclusivo restaurante, bar y sala de estar.
- La terraza superior cuenta con asientos y tumbonas, entre otros servicios, que nos invitarán a relajarnos mientras disfrutamos de un cóctel y de las magníficas vistas.
- Hay 86 cabinas a bordo, 61 de ellas con terraza, 12 cuentan con puerta para comunicarla con la cabina contigua. Las cabinas (15 a 19 m²) y las suites (22 a 30 m²) son modernas y confortables, cuentan con terrazas y están equipadas con camas dobles (ajustables), baño individual completo, TV, radio, a/c independiente, teléfono, caja fuerte, etc. En la cubierta inferior, las ventanas no se abren.
- Las cabinas son del máximo nivel que existe actualmente en cruceros fluviales y cuentan con el más moderno sistema de TV de Apple.
- Todas las cabinas de las cubiertas intermedia y superior cuentan con **balcón privado**. Las cabinas de la cubierta inferior cuentan con grandes ventanales para garantizar una excelente vista.



Riverview Terrace

La terraza superior cuenta con asientos y tumbonas para relajarse y disfrutar de un cóctel y de las magníficas vistas.



Panorama Lounge & Bar

Elegante bar y sala de estar situada en la cubierta superior Diamond con fabulosas vistas al río Danubio.



Restaurante

El Royal Emerald cuenta con un restaurante principal que permite alojar a todo el pasaje al mismo tiempo.



River Café

Este elegante café esta disponible durante el día con una gran selección de cafés y tés, canapés y dulces para los más golosos.



Royal o Panorama Suite

30m²

Las cabinas Royal o Panorama Suite de 30m², situadas en la cubierta superior, son lo último en lujo con más espacio, servicio impecable, una terraza al aire libre, sala de estar y un baño extragrande.



Junior Suite

21/23m²

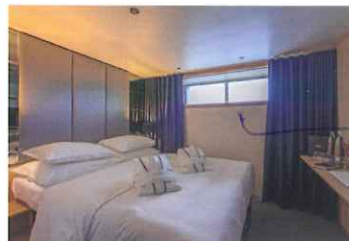
Las cabinas Junior Suite, de entre 21 y 23m², situadas en la cubierta superior e intermedia, cuentan con camas dobles separables, balcón privado, elegante baño con una amplia ducha y todas las comodidades.



Cabina Standard

19m²

Las cabinas Standard (19 m²), situadas en la cubiertas superior e intermedia, cuentan con camas dobles separables, balcón privado con apertura de ventana individual, elegante baño y todas las comodidades.



Cabina Standard

15m²

Las cabinas Standard (15m²), situadas en la cubierta inferior, con grandes ventanales para garantizar una excelente vista. Tienen un diseño espacioso e inteligente junto con los habituales servicios y muebles de lujo. Las ventanas no se abren.

RS

RJ

BJ

P

PA

PP

A

B

BB

BA

C

D

E

calgado ai just

Fer Frans

Experts en viatges

Rbla. Sant Isidre, 9 - 08700 IGUALADA - Tel. 93 803 7556

www.ferfrans.com

GENT DE CASA, GENT DE CONFIANÇA